

## Beitrittserklärung

Hiermit beantrage ich die Mitgliedschaft in der  
»LAG Mädchenpolitik Niedersachsen e. V.«.

Ich trete der LAG bei als:

- Institution
- Arbeitskreis
- Einzelperson/Fachfrau

Ich zahle einen Jahresbeitrag von:

- 50 Euro pro Institution/Arbeitskreis
- 30 Euro pro Einzelperson

Institution: .....

Name : .....

Vorname: .....

Straße: .....

PLZ/Ort: .....

Geb.-Datum: .....

Funktion: .....

Telefon: .....

E-Mail: .....

Datum/Unterschrift: .....

.....

## Unsere Ziele

- Förderung und Unterstützung parteilicher Mädchenarbeit
- Qualitätsentwicklung zum Gewährleisten von Nachhaltigkeit
- Fachaustausch zu Konzepten durch Fachveranstaltungen
- Weiterqualifizierung der Mädchenarbeit und -politik
- Lobbyarbeit für Mädchen und junge Frauen
- Mädchenspezifische Qualifizierung von Förderrichtlinien und Gesetzen
- Politische Interessenvertretung auf Landesebene
- Fachpolitische Vertretung in Landesgremien
- Einblick und Mitsprache bei jugendpolitischen Diskussionen auf Landesebene
- Träger/-innen übergreifende Vernetzung
- Forum für eine mädchenpolitische Standortbestimmung
- Vernetzung aller Felder der Jugendhilfe und Schule
- Fach- und Praxisberatung
- Beteiligung an Jugendhilfeplanungen

Landesarbeitsgemeinschaft  
Mädchenpolitik Niedersachsen  
c/o Mädchenhaus KOMM  
Kompetenzzentrum Mädchen  
Engelbosteler Damm 87  
30167 Hannover  
Tel.: (05 11) 71 30 44 11  
info@lag-maedchenpolitik-nds.de  
www.lag-maedchenpolitik-nds.de



Landesarbeitsgemeinschaft  
**Mädchenpolitik Nds.**

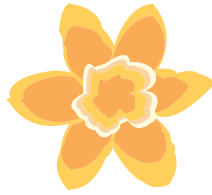


mädchen - ragazze - dievča  
- rapariga - dievča - dziewczyna  
filles - girls - kızlar  
- Момичета - девочки -  
ragazze - rapariga - Κορίτσι -  
lány - Κορίτσι - dziewczyna  
تاي ت فال ا - girls - flickor  
kızlar - ragazze تاي ت فال ا  
- dziewczyna - mädchen  
ragazze - Момичета - lány -



## Wer wir sind

Die LAG Mädchenpolitik Nds. ist ein Dachverband für freie und öffentliche Träger/-innen der Jugendhilfe, Initiativen, Einrichtungen und Arbeitskreise der Mädchenarbeit, für die Mädchenarbeit an Schulen sowie für Institutionen der Interessenvertretung von Mädchen (§ 1 Abs. 2 der Satzung).



Zweck des Vereins ist, auf Grundlage der Förderung der Jugendhilfe, die Unterstützung, Förderung und Entwicklung von Mädchenarbeit in Niedersachsen. Der Verein setzt sich für die Belange und Interessen von Mädchen und jungen Frauen ein und will einen Beitrag zur Verwirklichung der realen Gleichstellung und Chancengleichheit in allen Bereichen des gesellschaftlichen Lebens in Niedersachsen leisten (§ 2 Abs. 1 der Satzung).

## Unsere Entstehungsgeschichte

Im November 2003 gründete sich die Landesarbeitsgemeinschaft (LAG) Mädchenpolitik Niedersachsen. Wir möchten allen mädchenpolitisch Interessierten und Arbeitenden die Möglichkeit geben, sich zu informieren und der LAG beizutreten.

Damit sprechen wir Sie an als:

- Freie und öffentliche Träger/-innen der Jugendhilfe,
- Initiativen, Einrichtungen und Arbeitskreise/Arbeitsgemeinschaften der Mädchenarbeit,
- Mädchenarbeiterinnen/Lehrerinnen an Schulen,
- Institutionen der Interessenvertretung von Mädchen,
- sowie Fachfrauen der Mädchenarbeit.

Seit 2005 kooperiert die LAG Mädchenpolitik Nds. mit der LAG Jungenarbeit Nds.



## Wer kann Mitglied werden

Ordentliche Mitglieder der LAG können werden:

- a) juristische Personen,
- b) natürliche Personen/Fachfrauen als Delegierte eines freien oder öffentlichen Trägers,
- c) Personengruppen, wie z.B. Facharbeiterkreise,
- d) Einzelpersonen/Fachfrauen, die sich im Sinne der LAG engagieren.

Zum Erwerb der Mitgliedschaft wenden Sie sich bitte an die Kontaktadresse oder füllen gleich die nebenstehende Beitrittserklärung aus.

Die jährlichen Mitgliedsbeiträge sind:

- 50 Euro für Institutionen, Arbeitskreise u.ä.,
- 30 Euro für Einzelpersonen/Fachfrauen.

Der Beitrag wird jährlich zum 31. März fällig. Beiträge und Spenden an die LAG sind nach §10 EstG., §9 Nr. 3 KStG steuerabzugsfähig.

Spendenkonto:

LAG Mädchenpolitik Nds. • Hannoversche Volksbank  
Konto-Nr.: 521 330 400 • BLZ: 251 900 01  
IBAN: DE41251900010521330400 • BIC: VOHADE2H

**LAG Mädchenpolitik Nds.**  
c/o Mädchenhaus KOMIM  
Kompetenzzentrum Mädchen  
Engelbosteler Damm 87  
30167 Hannover

